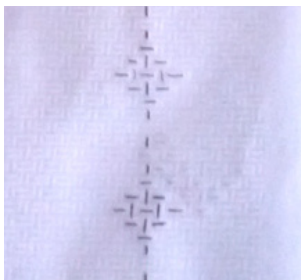


● Matériel

- . Toile géométry blanche
- . Coton perlé 115 - grosseur 5
 - N° 115
 - N° 99
- . Aiguille à broder (bout rond)
- . Papier calque
- . Crayon de bois

● Etape 1



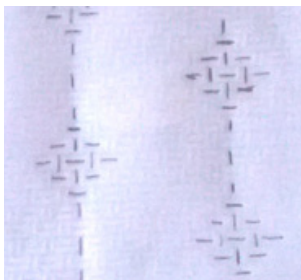
Tutoriel : Concevoir son propre schéma pour toile géométry



Mettez-vous dans un endroit lumineux pour bien voir en transparence la toile sous votre calque. Munissez vous de votre crayon de bois et commencez à imaginer (reproduire) votre schéma en traçant les lignes qui correspondent au pont de la toile.

Ici j'ai réalisé quelque chose d'assez simple pour me faire la main, analyser comment s'agencent les ponts entre eux et comprendre le fonctionnement pour passer à l'étape de la broderie du motif.

● Etape 2



Comme je voulais alterner les motifs, j'ai donc décidé de dessiner sur le papier calque la deuxième colonne.

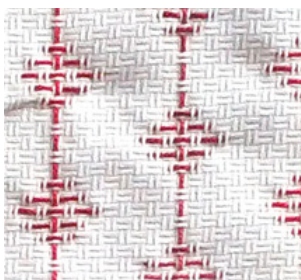
Cela donne la possibilité de bien placer le motif en décalé, avant de se lancer dans le travail final de la broderie au risque de se tromper et de tout refaire.

Une fois votre motif réalisé, nous pouvons passer à la broderie.

Découpez le morceau de toile dont vous avez besoin, et munissez-vous de vos échevettes de fils et de votre aiguille à broder !

Je souhaitais ici alterner les couleurs, j'ai décidé de couper des fils pour chaque colonne de motifs en alternant les 2 couleurs.

● Etape 3



Pour débiter le travail, il vous suffit de passer par en dessous, avec votre aiguille, comme pour broder, à la lisière d'un petit pont. Passer ensuite votre aiguille sous les ponts horizontaux de votre colonne, et suivez les ponts verticaux (l'aiguille glissera naturellement sous les ponts).

Arrivé en haut de votre colonne, passez votre aiguille dans la toile pour repartir du dessous et former les motifs. J'ai décidé de piquer la toile pour repartir du dessous lorsque j'arrive à un pont qui me permette de masquer le point de rupture du motif (c'est à dire en dessous d'un pont vertical).

On procède de la même façon pour chacune des colonnes de motifs.