

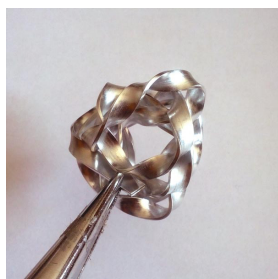
Matériel

- . fil aluminium plat (50cm de longueur)
- . une pince coupante
- . une pince plate
- . un tour de cou
- . fil aluminium rose 1mm (30cm de longueur)
- . une perle en verre de Murano ou Lampwork (ou autre perle de votre choix)

Etape 1



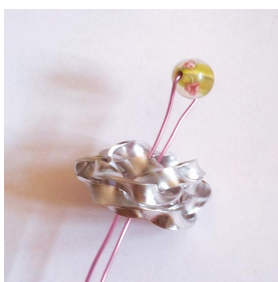
Tutoriel : Ajouter une perle centrale à un nid en fil aluminium plat torsadé



Concevez un nid en fil aluminium torsadé selon le tutoriel se trouvant à l'adresse suivante :

<http://operlines.eu/autres-loisirs-creatifs/tutoriel-loisirs-creatifs/tutoriel-fil-de-fer-et-aluminium/concevoir-un-nid-en-fil-aluminium-plat-torsade/>

Etape 2

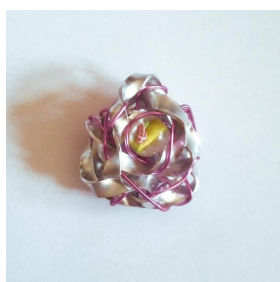


Passer votre fil aluminium 1mm dans votre perle, et repliez en deux votre fil aluminium en centrant la perle sur celui-ci.

Passez votre fil dans le centre de votre nid en fil aluminium plat torsadé.

Repliez votre fil aluminium par le dessous pour resserrer votre perle au mieux.

Etape 3



Prenez un des deux fils aluminium parme et commencez par le passer dans les creux du nid en fil aluminium torsadé.

Ne soyez pas régulière, et passez le de façon aléatoire. Procédez de la même façon avec le deuxième fil en aluminium parme.

Rabattez les deux bouts de fil aluminium vers l'intérieur avec votre pince plate, pour ne pas vous blesser en le portant.

Montez votre nid sur le tour de cou câblé, votre collier est prêt !